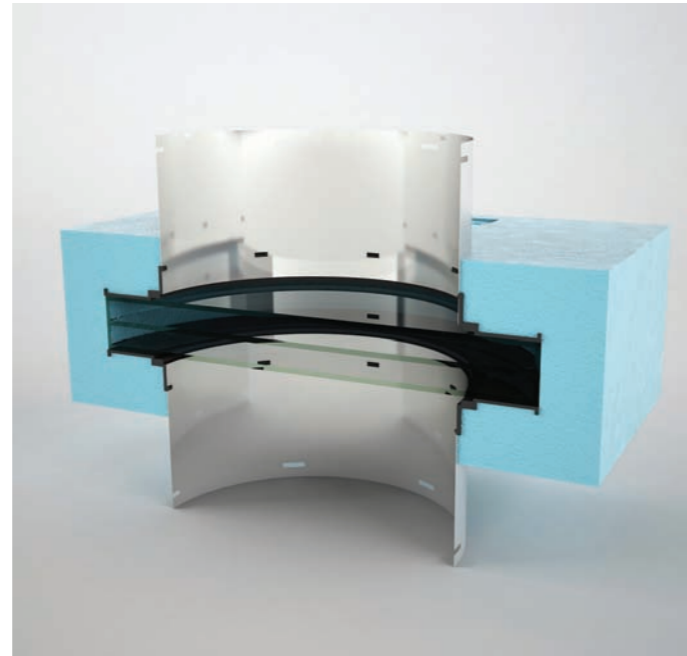
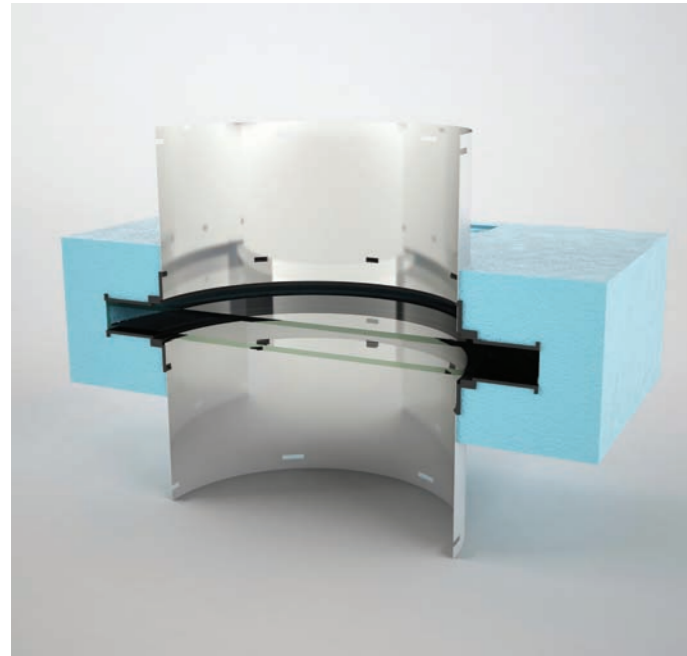


LIGHTWAY BLUE PERFORMANCE ASSORTIMENT

DE GARANTIE TEGEN CONDENSATIE EN VOCHT-PROBLEMEN BIJ DAGLICHTSYSTEMEN.
MINIMAAL ONGEWENST WARMTEVERLIES IN DE WINTER EN WARMTETOENAME IN DE ZOMER.



Type LW Blue Performance 0.6

Technische data:

U-waarde = 0,6 W/(m².K) - waarde van het gehele systeem
Isolatie glas: dubbel glas 4-16-4 (mm) (Argon gevuld)
Thermische isolatie: Polystyreen XPS
Dikte thermische isolatie: 120 mm

Afmetingen:

LW 300 - 470x470 mm
LW 400 - 570x570 mm
LW 600 - 885x885 mm
LW 800 - 1120x1120 mm
Hoogte: 120 mm

Patent protection: Patent pending No. PV 2010 - 433
Utility model: PUV 2010 - 22789

Type LW Blue Performance 0.4

Technische data:

U-waarde = 0,4 W/(m².K) - waarde van het gehele systeem
Isolatie glas: triple glas 4-16-4-16-4 (mm) (Argon gevuld)
Thermische isolatie: Polystyreen XPS
Dikte thermische isolatie: 140 mm

Afmetingen:

LW 300 - 470x470 mm
LW 400 - 570x570 mm
LW 600 - 885x885 mm
LW 800 - 1120x1120 mm
Hoogte: 140 mm

HOE VOORKOM JE CONDENSFORMING EN ONGEWENST WARMTEVERLIES IN DAGLICHTBUIZEN?



LIGHTWAY BLUE PERFORMANCE

DE NIEUWE GENERATIE DAGLICHTSYSTEMEN, NIET ALLEEN VOOR DE PASSIEFHUIS BOUW, OOK DE IDEALE DAGLICHTOPLOSSING VOOR DE DUURZAME WONINGBOUW.

Lightway Nederland
Postbus 246
3720 AE Bilthoven
info@lightwaynederland.nl

www.lightwaynederland.nl

 **lightway**[®]
DAGLICHTSYSTEMEN
MET KRISTALGLAS

 **lightway**[®]
DAGLICHTSYSTEMEN
MET KRISTALGLAS

Hoe worden passieve huizen voorzien van voldoende daglicht ?



Geen enkele daglichtbuis van andere producenten kunnen voldoen aan de eisen van thermische isolatie van passiefhuizen. Zelfs niet de systemen met een dubbele diffuser.

Als we vragen hoe een frame van een dakraam te verbinden met de isolatielaag van het gebouw, krijgen we geen bevredigend antwoord.

De waarheid is dat wanneer een koudebrug wordt gecreëerd in de mantel van een passiefhuis, alle warmte die binnen wordt vastgehouden door de grote hoeveelheid isolatiemateriaal een ontsnappingsroute zoekt juist door deze kleine doorgang.

Op de plek van dit warmtelek zal condensatie plaatsvinden en ontstaat schimmel. Hiermee ontstaat een ongezonde situatie, wanneer wij dit ook inademen. Vochtplekken ontstaan op plafond en muren.

Hoe scheiden we de koude buitenlucht van de warmte binnenshuis, zodat condensvorming in de daglichtbuis geen kans meer heeft?

De Lightway Blue Performance voorkomt het ontstaan van gevaarlijke thermische bruggen door het isolatie element te integreren in de isolatielaag van het gebouw.

